

Jeudi 23 mai 2024

Les arches de Fontanilles - rocher de Cantagal

Organisateurs : Claude et Monique Borrás

Niveaux (++) et (+++)

Longueur : 10,7 et 11,2 km

Dénivelé : 350 et 450 m

Rendez-vous au parking de covoiturage de Saint-Paul-et-Valmalle à **9 h**. S'il n'y avait pas de place, nous irions garer les voitures qui restent là près du rond-point. Départ à **9 h 15**.

Descriptif de l'itinéraire pour rejoindre le point de départ de la randonnée : Autoroute A750, sortie n° 58, D4 vers Lagamas puis D9 vers Montpeyroux et Arboras. Le départ est au Col du Vent (point coté 703 sur IGN, parking sur la droite).

Départ de la randonnée à 10 h.

En cas de problème, joindre le 06 47 30 91 92 (Claude Borrás).

Informations

Une grande partie est commune aux deux randonnées (++) et (+++). Dans cette partie commune le rythme sera celui d'une rando (++).

Une petite grimpette sur un bon sentier nous amène au bord du plateau, belles vues vers le sud. Les (+++) peuvent suivre une courte bretelle en balcon. On quitte ensuite le bord du plateau et, en passant au pied du Pioch Nègre, on rejoint un large chemin. On arrive ensuite à une ancienne bergerie (**point B sur la carte**) tout près des remarquables arches de Fontanilles (aller-retour non dessiné sur la carte). Un large chemin (direction S-SO), puis une piste (trace avec de vieux cairns) nous permettent de rejoindre l'ancien **chemin des Salses à La Vacquerie** (cadastre napoléonien). Ce chemin n'avait probablement pas été emprunté depuis plusieurs années, débroussaillage par Claude et Monique avec l'aide de Jean Saint-Pierre. Au bord du chemin, une curieuse quille. Après la descente de cet ancien chemin, on remonte sur le plateau par le pas de l'Aze (bon chemin), **point C sur la carte**.

Séparation : le groupe (++) rejoint le parking par de larges chemins sur le plateau (en bleu sur la carte). Le groupe (+++) redescend par l'ancien **chemin de La Rouquette à la Vacquerie** et rejoint la route du Col du Vent (en orange sur la carte).

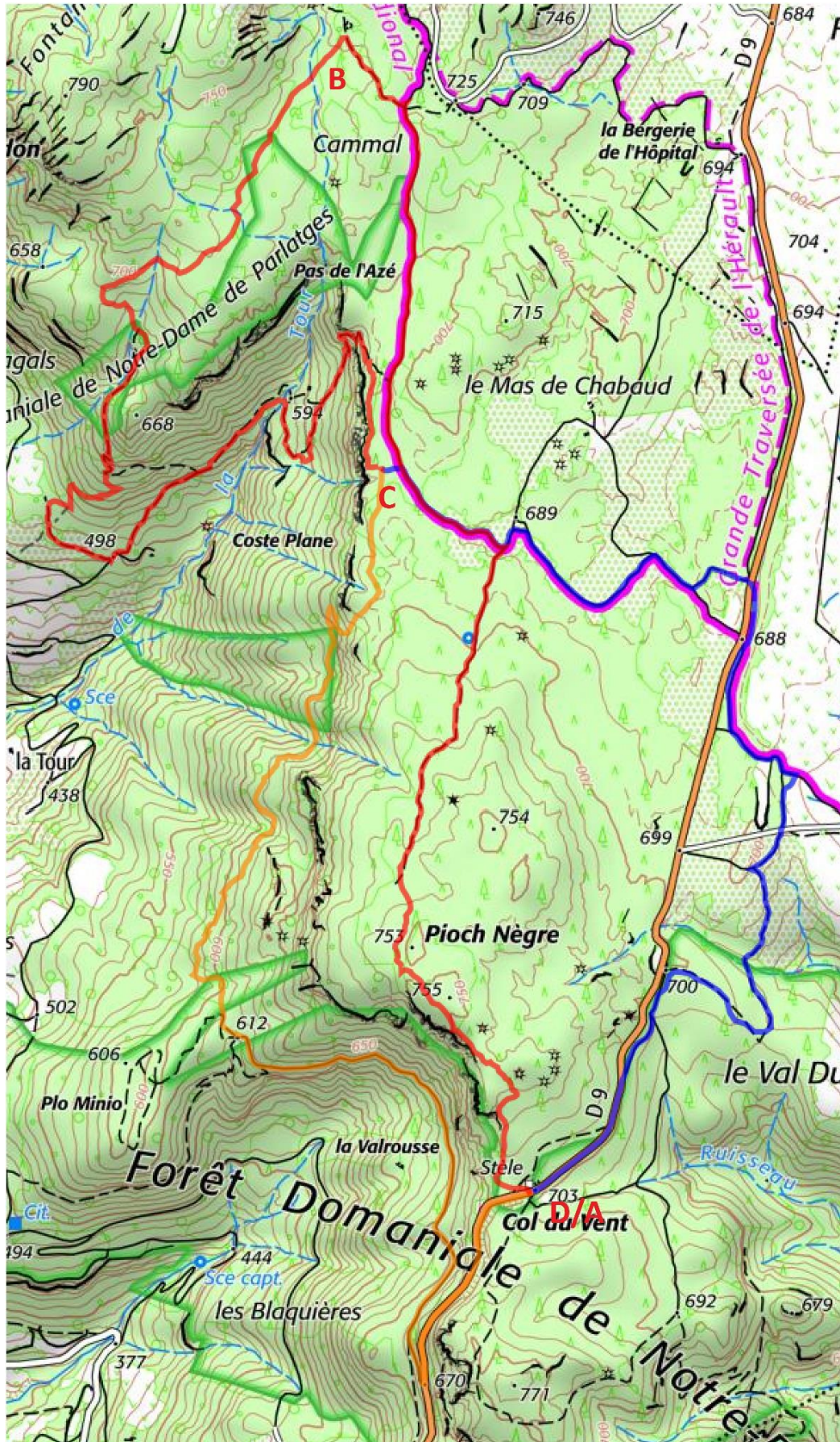
Pot de l'amitié prévu à Montpeyroux.



Arche, quille et le pas de l'Aze



Profil (+++). pour la (++) idem jusqu'en C puis sensiblement horizontal



B bergerie, **C** séparation

En rouge partie commune, en bleu (++) et en orange (+++)