

Mardi 5 mars 2024

LA FONTAINE LAVOIR DE MERE DE DIEU

Organisatrice : Jocelyne RECH

Difficulté : +

Longueur : 9.5 km
Dénivelé cumulé : 110 m
Difficulté : aucune
Carte IGN de la rando : 2842 OT

Rendez-vous de co-voiturage au parking de la SICA "les Vergers du Lez" à 9 h 15.
Départ des voitures à 9 h 30.

Lieu de départ de la randonnée : Combas parking du cimetière.

Itinéraire par Quissac : Prendre la D17 (ou M17) en direction de St-Mathieu. Passer Corconne et poursuivre jusqu'à Quissac (D 45) sans y entrer. Au grand giratoire prendre la D 999 en direction de Nîmes. Combas se trouve sur la droite peu après le carrefour avec la D 6110 en provenance de Lédignan.

Le cimetière se trouve à gauche au début du village.

40 km et 45 min environ entre le lieu de co-voiturage et Combas.

Départ de la marche vers 10 h 20.

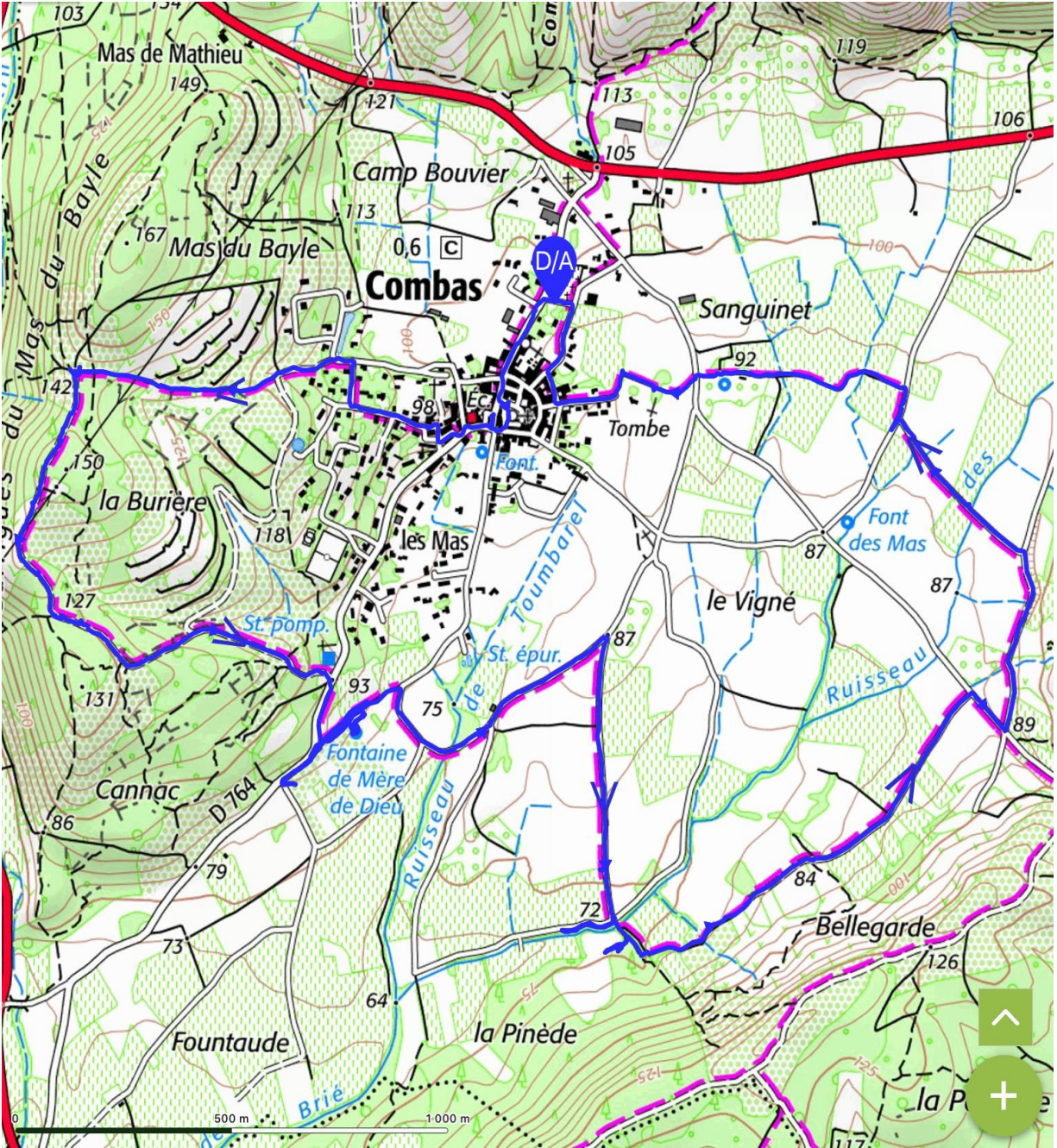
En cas de difficulté, joindre le 06 22 81 37 14 (Jocelyne Rech).

Informations :

Agréable balade dans des paysages de bois, garrigues ou vignes. La fontaine lavoir de "Mayre de Diou" alimentée par la source de Cannac (endroit idéal de pique-nique), la pittoresque place centrale de Combas avec l'église Saint-Brice et sa tour clocher.



Dénivelé de la randonnée



Itinéraire de la randonnée