

Mardi 26 septembre 2023

## Le causse de Blandas et la résurgence de la Vis

Jean Saint-Pierre

Difficulté : +++

Distance et dénivelé cumulé : **15 km, 600 m**

Pas de difficulté particulière ou ponctuelle

**Carte IGN** de la randonnée : **2642ET** Saint-Guilhem-le-Désert

Source : Label Rando Gard (avril 2010) n°7

**Rendez-vous : 8h45** En face des caves **SICA**.

Venant de Montferrier-sur-Lez on continue vers le nord par la D112, on laisse Saint-Clément-de-Rivière sur la gauche et on trouve le parking (3km après le Devézou) sur la droite face au parking privé des caves SICA.

Venant de la route de Mende (D17), au rond-point de la sortie vers Saint-Mathieu, on tourne à gauche (D145), on traverse le Lez et on arrive au rond-point près du parking.

Pour ceux qui ont la carte cette intersection des D112 et D145 est à la cote 65m légèrement au sud de la Grange des Pins (43°42,148'N ; 03°51,305'E).

**Départ : 9h00.**

Point de départ de la randonnée :

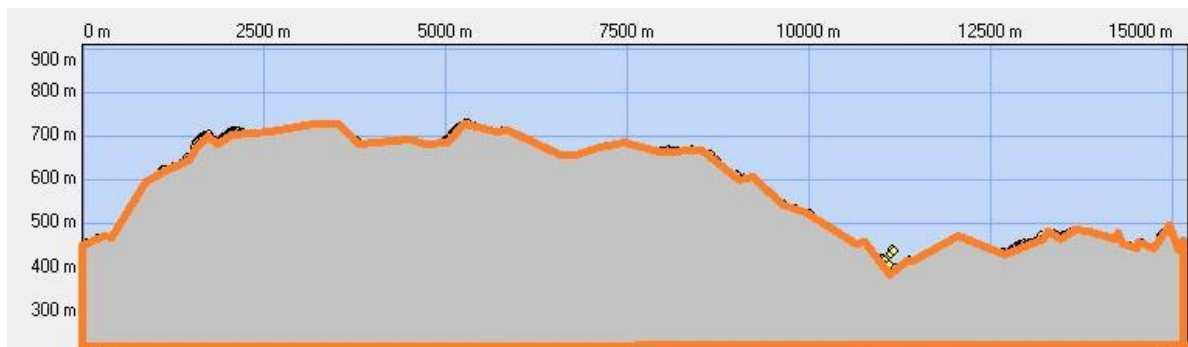
**Vissec.** Environ **65 km, 1h20** du parking de rdv.

Itinéraire : On rejoint la route de Ganges, puis Ganges, Saint-Laurent-le-Minier, Montdardier, Blandas, Vissec. Se garer en-dessous du village sur l'aire d'accueil aménagée près du cimetière.

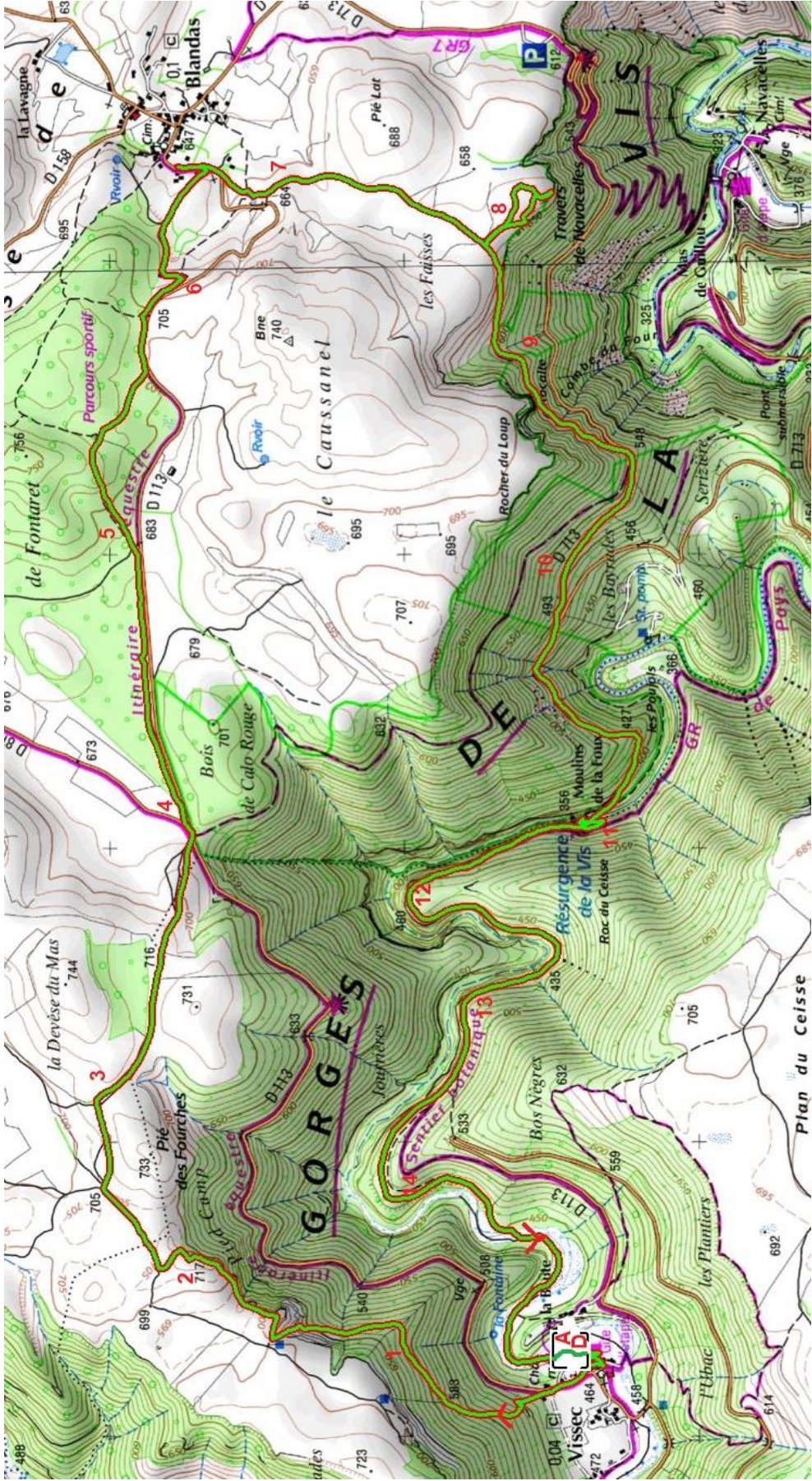
En cas de difficulté, joindre le : **06 08 65 04 67.**

### Informations

On verra une citerne creusée dans le rocher (époque romaine?), de beaux points de vue sur le cirque de Navacelles, les moulins de la Foux (résurgence de la Vis). Trajet dans le sens des aiguilles de montre. Flèches et km indicatifs sur la carte.



Profil de la randonnée



Plan du Celisse