

Mardi 28 février 2023

Pousterle Fénestrelles

Organisateur(s) : Claude BORRAS

Niveau (++)

Longueur : 10 km

Dénivelé : 500 m

Carte IGN de la rando : 2742 ET

Rendez-vous au Parking du haut à Saint Guilhem à 9 h 15.

Départ à 9 h 30.

Descriptif de l'itinéraire pour joindre le point de départ de la randonnée :

Le parking étant assez cher, les conducteurs pourraient déposer leurs passagers en bas de Saint Guilhem au plus tard à 9 h 15 ; pendant que ceux ci montent à pied au parking du haut, les conducteurs vont garer près du barrage et reviennent avec une seule ou plusieurs voitures (à préciser la veille avec les participants). Pour une bonne organisation, il est souhaitable de me signaler votre présence.

En cas de problème, joindre le 06 47 30 91 92 (Claude Borras)

claude.borras@orange.fr

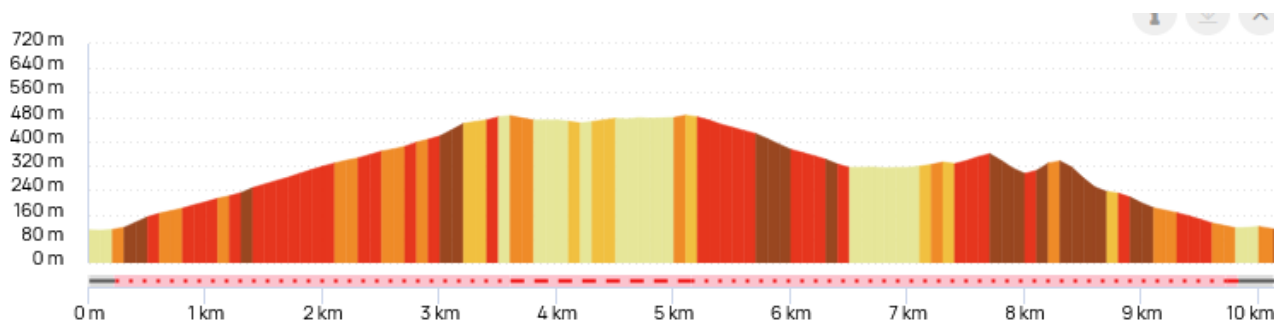
Informations sur la randonnée :

On démarre par le chemin classique du château ; au Cap de la Crous on laisse la piste du château à droite ; on continue par un bon chemin vers le Cap de la Pousterle (embranchement à droite vers l'ermitage).

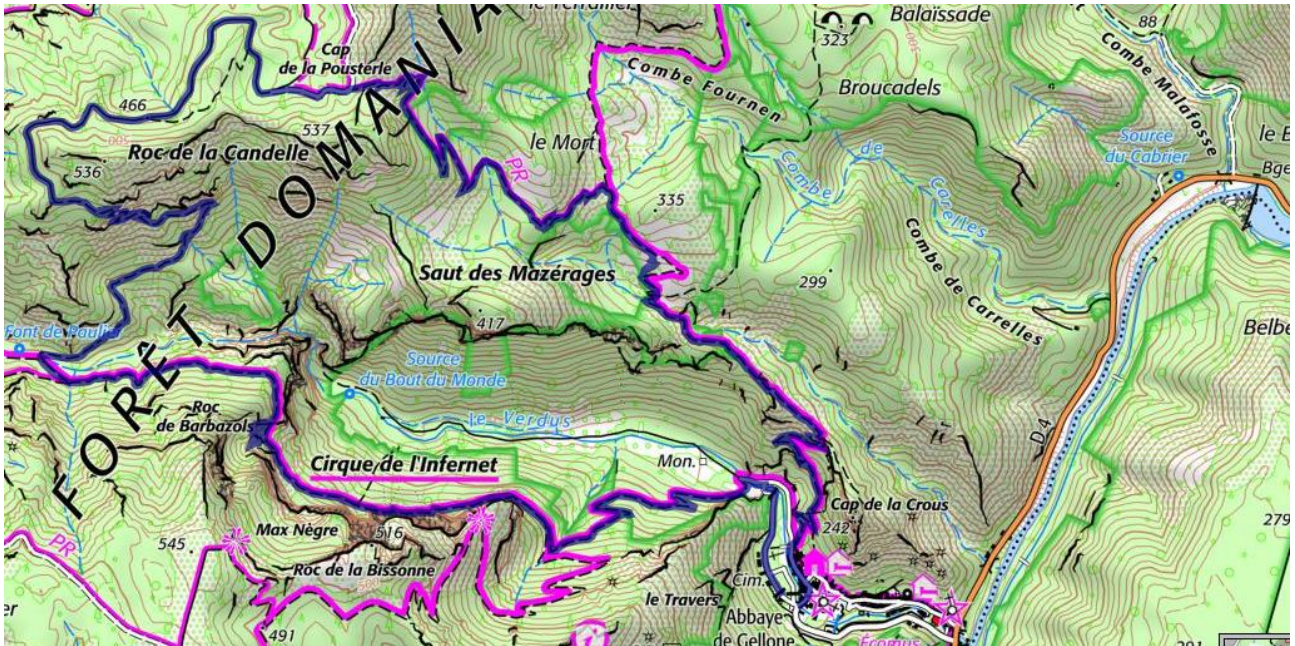
Versant Nord une piste forestière conduit à un beau point de vue sur Saint Baudille (pique-nique).

Un bon chemin en lacets descend vers le Verdus ; on rejoint alors le chemin qui vient de Saint Guilhem par le passage spectaculaire des Fénestrelles (ou Fénestrettes) ; nous descendons ce chemin.

Profil de la randonnée



Itinéraire de la randonnée



Le tracé est en bleu, difficilement lisible avec les surcharges IGN ...