

Jeudi 16 février 2023

LES ARETES DU PIC SAINT-LOUP

Organisateur : Armand BOYAT

Difficile

Distance: 9 km, dénivelé cumulé à la montée : 570 m

Difficulté : difficile (+++)

Rendez-vous directement au col de Fambétou entre le Pic Saint-Loup et l'Hortus (sur la D122 reliant Saint-Mathieu-de-Trévières à Saint-Martin-de-Londres), départ de la randonnée à 9 h.

En cas de problème, joindre le 06 83 17 12 12 (Armand Boyat)

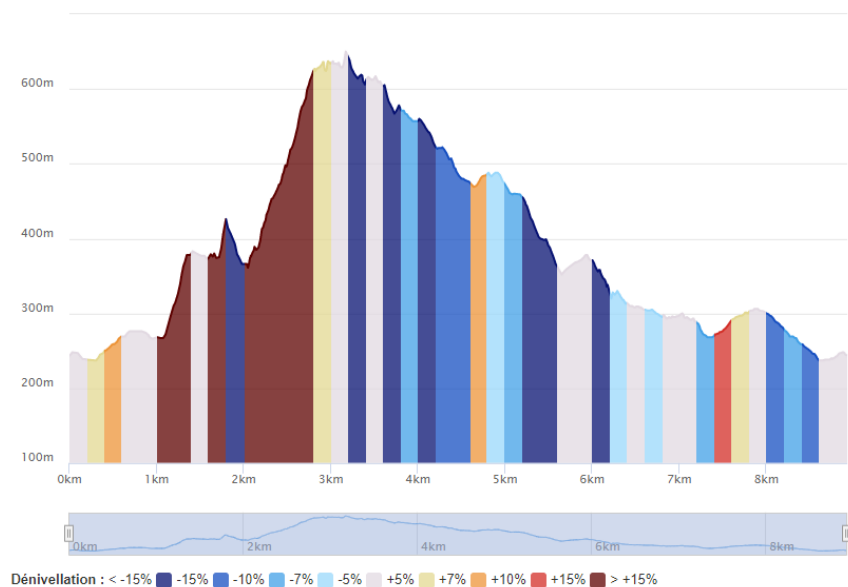
Informations sur la randonnée :

Du col de Fambétou prendre le sentier en direction du Pic jusqu'à l'herme du haut, puis partir sur la gauche pour monter en direction du Pas de la Pousterle. Du Pas, prendre l'itinéraire soutenu qui s'élève le long de l'arête est pour rejoindre le sommet (le poste d'observation et la croix). Poursuivre sur toute la longueur de l'arête ouest jusqu'au col de Tourrière et revenir par le sentier longeant la face nord du Pic, jusqu'à retrouver le sentier de retour au col de Fambétou.

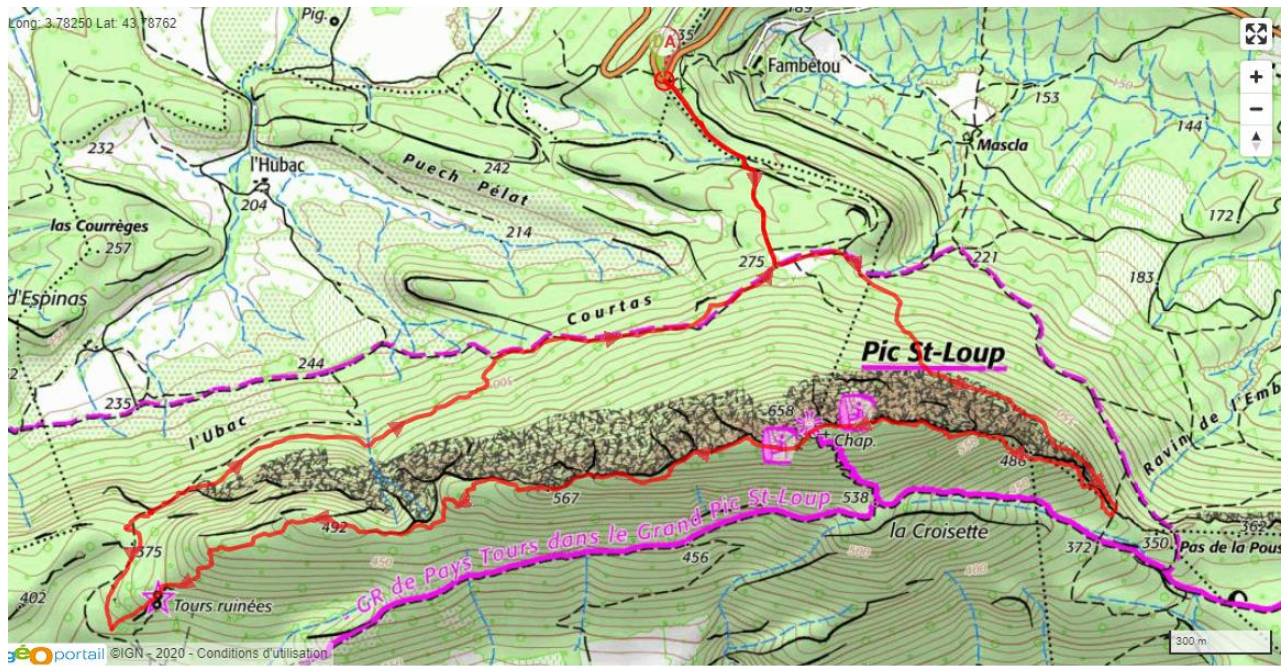
Randonnée soutenue avec quelques passages délicats nécessitant l'usage des mains !

Informations sur l'itinéraire

Distance : 8.93 km
Dénivelé positif : 572m
Dénivelé négatif : 568m
Point haut : 650m
Point bas : 237m



Dénivelé des arêtes du Pic Saint-Loup



Itinéraire des arêtes du Pic Saint-Loup