

**Mardi 24 janvier 2023**

## **CLARET, CRÊTE DE LA TAILLADE**

**Claude BORRAS**

**(++)**

**Distance et dénivelé cumulé : 10,7 km et 250 m**

**Carte IGN de la rando : 2742 ET**

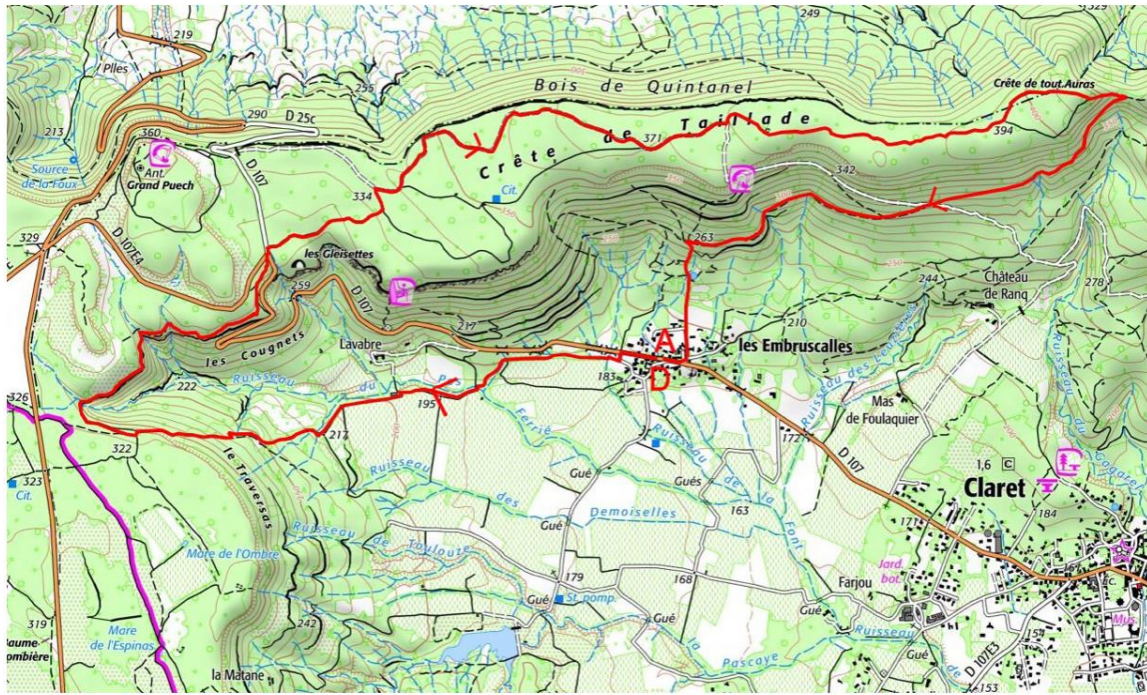
**Rendez-vous pour le co-voiturage : 9 h 15** au parking de la SICA "Les vergers du Lez" à Saint-Clément de Rivière. Départ: 9 h 30.  
Ce parking est situé juste au sud du rond-point intersection de la D112 (route qui passe à la source du Lez) et de la D145 (route entre Prades-le-Lez et Saint-Gély-du-Fesc). **Départ à 9 h 30.**

**Départ de la rando : 10 h 00 aux Embruscalles (sur la D107 après Claret)**

En cas de difficulté, joindre le **06 47 30 91 92 (Claude BORRAS)**  
[claude.borras@orange.fr](mailto:claude.borras@orange.fr)

L'itinéraire rejoint un joli chemin en corniche, belles vues sur les falaises de Claret. Après la traversée de la route on rejoint le bois coiffant la crête de la Taillade ; quelques curiosités : tourelles, charbonnières.

Bons chemins dans l'ensemble.



*Itinéraire de la randonnée*



*Profil de la randonnée*