

Mardi 29 novembre 2022

Grottes de Bragassargues

Organisateur : Armand BOYAT

Difficulté : moyenne (++)

Longueur de la randonnée : 13 km.
Dénivelé cumulé : 235 m.

Rendez-vous sur la place de l'ancien supermarché de Sommières à 9 h 15.

Départ à 9 h 30.

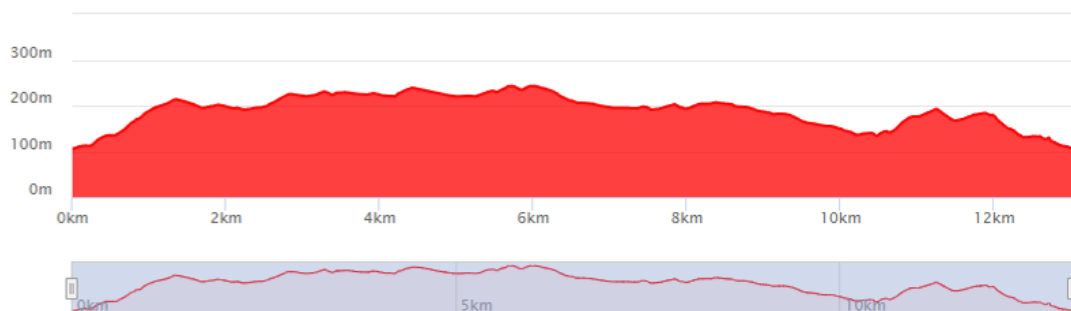
Ou directement au départ de la randonnée à 9 h 30.

Départ de la randonnée : De Sommières prendre la D 6110 en direction du nord, traverser le Vidourle et au rond-point suivant rester sur la D 6110 en direction de Fontanès. Peu après avoir laissé Fontanès sur la gauche, quitter la D 6110 sur la droite pour prendre la D 764 en direction de Combas. Traverser le village et près de l'église, prendre à gauche la rue de la Liberté puis la rue du Temple pour rejoindre la D 999. Stationner à la jonction de ces deux routes.

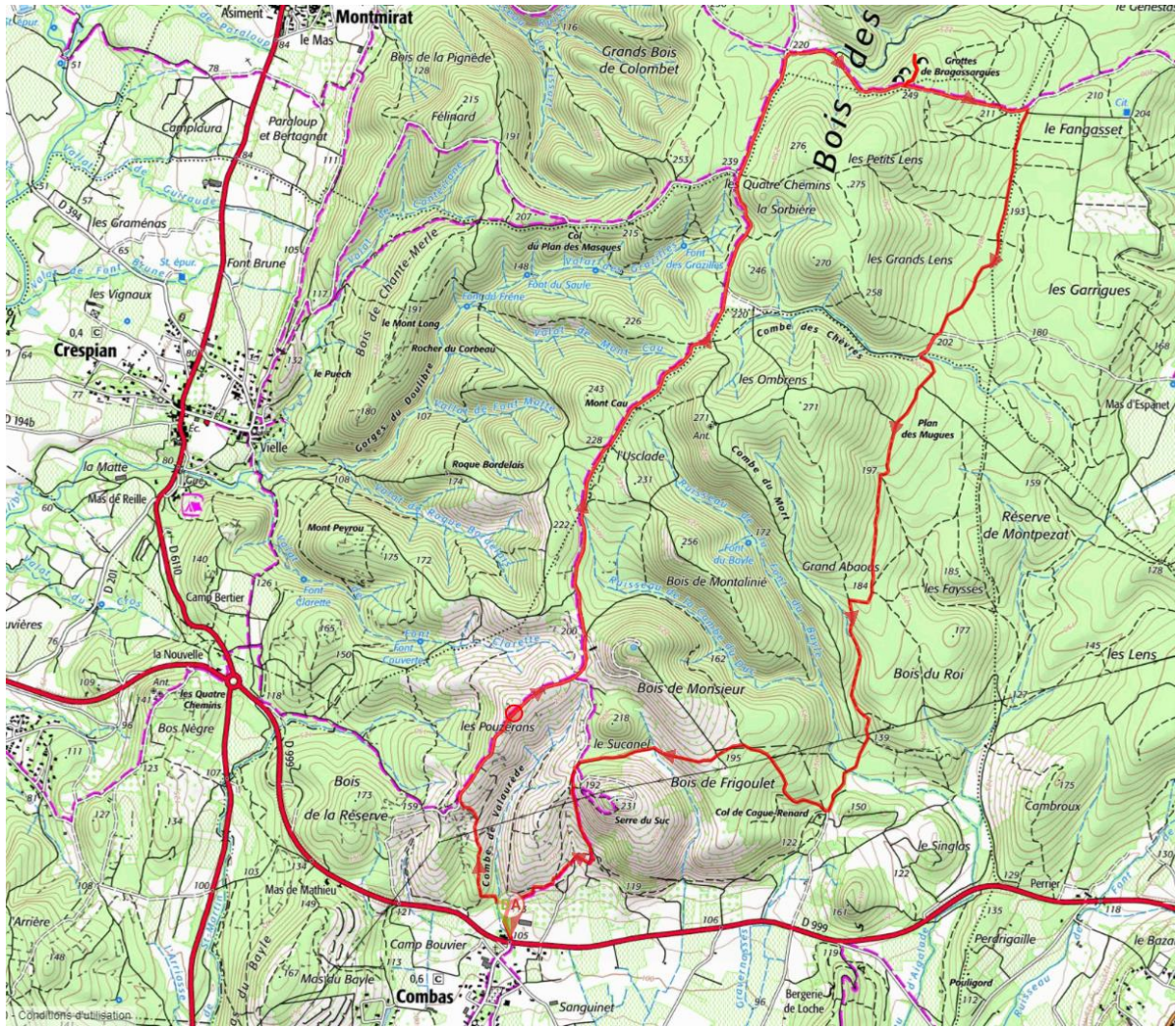
En cas de problème, joindre le 06 83 17 12 12 (Armand Boyat).

Informations sur la randonnée :

La randonnée s'effectue essentiellement en milieu de garrigue. Elle emprunte en direction du nord un excellent chemin forestier très large, puis se dirige vers l'est, passe en proximité des grottes de Bragassargues. Le retour vers le sud s'effectue par un chemin plus ombragé prenant parfois l'allure d'un tunnel végétal et il revient au parking vers l'ouest en proximité d'une ligne électrique.



Profil de la randonnée



Itinéraire de la randonnée