

Mardi 9 avril 2024

Sur les traces de l'OPPIDUM de MUS

Organisateur : Armand Boyat

Randonnée : longueur 14,5 km.

Dénivelé : 140 m

Difficultés : pas de difficulté majeure, rando +++

Lieu de rendez-vous et itinéraire :

Rendez-vous de co-voiturage au parking de la SICA "les Vergers du Lez" à **9 h**.

Départ des voitures à **9 h 15**.

Lieu de départ de la randonnée : Sauve. En venant de Quissac par la D 999, la rue Rhin-Danube est sur la droite (en face de l'accès à la place de la Vabre) en montant vers l'ancienne gare (maintenant restaurant), puis à gauche, stationnement devant la pharmacie.

36 km et 40 minutes environ entre le lieu de co-voiturage et Sauve.

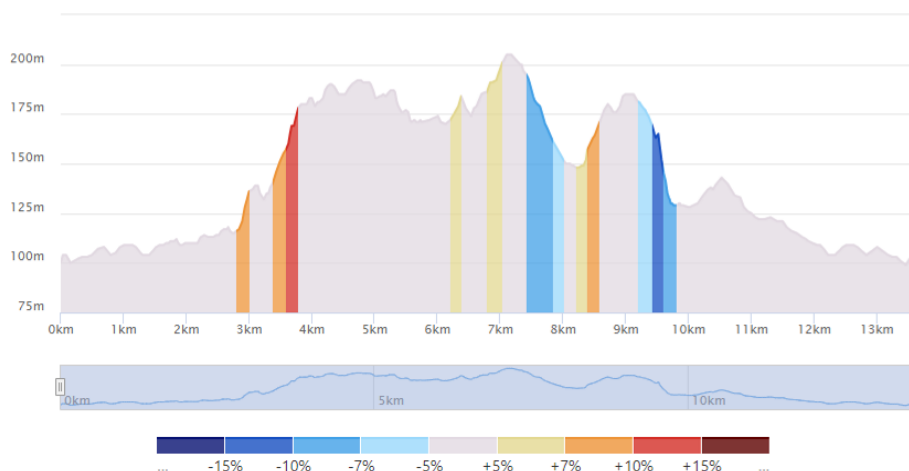
Départ de la marche : entre **10 h** et **10 h 15**.

En cas de problème : contacter Armand Boyat au 06 83 17 12 12.

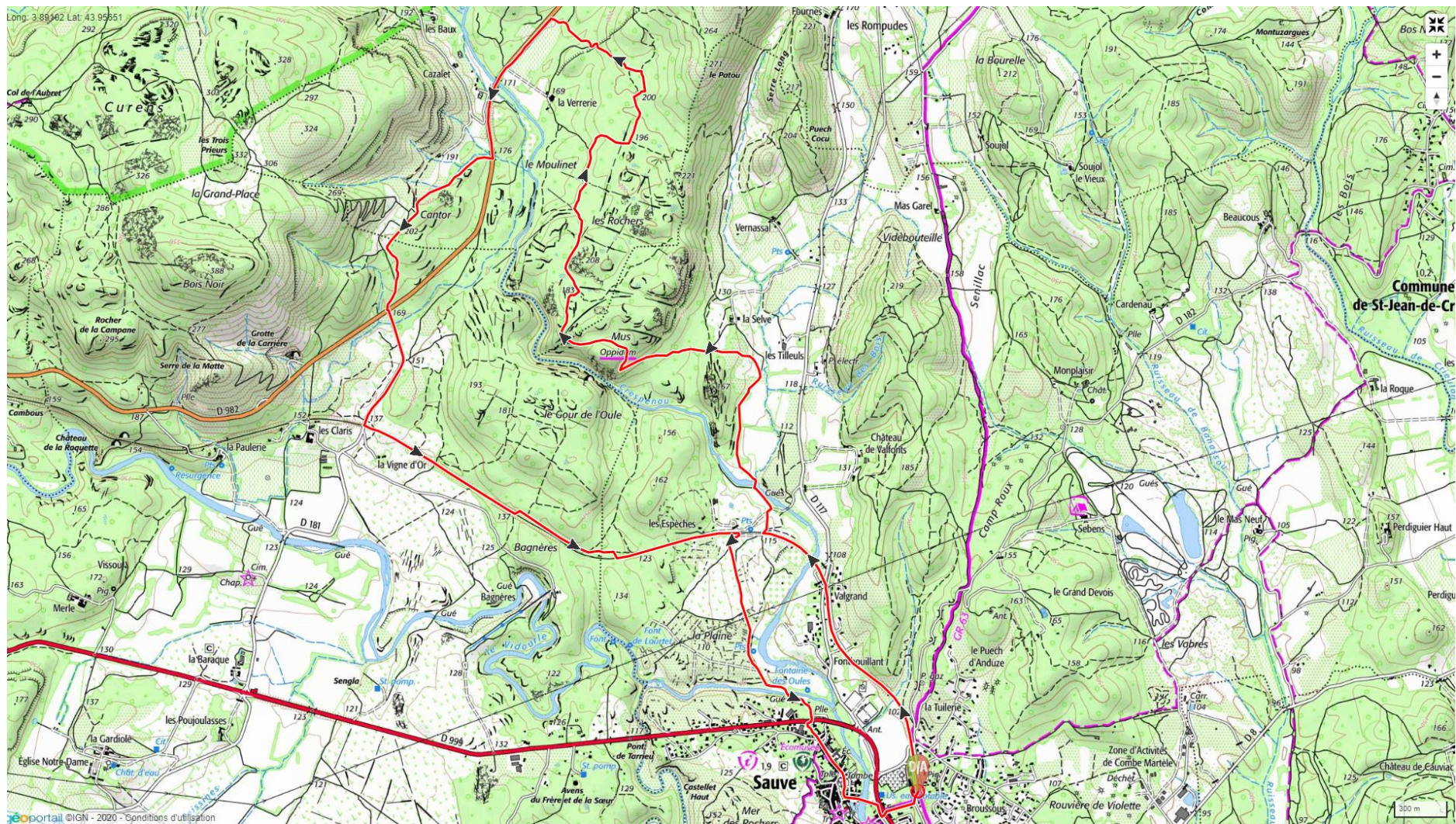
Informations :

Du parking, on prend la voie verte, ancienne voie ferrée Nîmes Le Vigan derrière l'ancienne gare transformée en restaurant, voie que l'on suit jusqu'au passage au-dessus du Crespenou. Petite descente vers le Crespenou que l'on traverse sur un gué en direction du lieu-dit *La Selve* pour aborder ensuite la montée sur l'*Oppidum de Mus*. Ce dernier est traversé (quelques vestiges), puis suivi sur le plateau en direction de *La Verrerie* (propriété privée) que l'on contournera par le nord. Nouvelle traversée du Crespenou et retour par le lieudit *Cantor*, ancienne piste de roller maintenant abandonnée, puis par la voie verte et enfin par un chemin rejoignant directement le cœur du village, puis le parking.

Dénivellation



Profil de la randonnée



Randonnée "Sur les traces de l'oppidum de Mus" (++, 14,5 km, 140 m)